

우리마을 주민작가 특별전

사이 시옷

2022.10.13~10.20
주민교류공간 사이사이 미술관



충주중원문화재단
Chungju Jungwon Cultural Foundation

우리마을 주민작가 특별전 사이시옷

2022.10.13~10.20

주민교류공간 사이사이 미술관

발행처 (재)충주중원문화재단

발행일 2022년 11월

발행인 백인옥

총괄 안진상

운영 김금식

디자인 디자인하다

[사이시옷 특별전]은 주민간의 교류 활성화를 위해 리모델링 조성된 '주민교류공간 사이사이미술관'을 거점으로 재능과 열정을 가진 주민예술가가 문화예술활동에 참여하고 성장할 수 있는 기회를 열어주는 충주중원문화재단의 기획전시입니다.

 충주중원문화재단

충북 충주시 중앙로128 문화회관 2층

043-723-1345

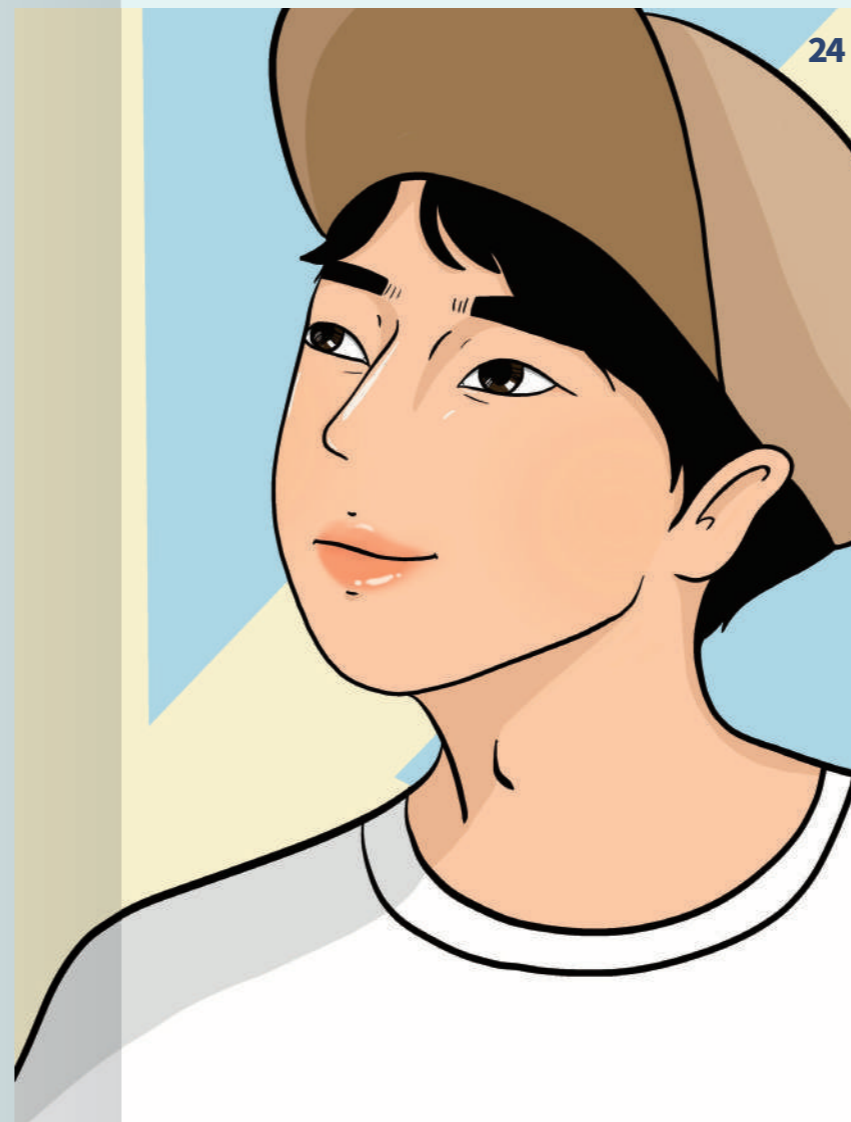


 충주시  충주중원문화재단 사이길마을관리사회적협동조합

본 도록에 수록된 도판 및 글의 저작권은 해당작가와 (재)충주중원문화재단에 있습니다. 모든 내용은 저작권자의 허가 없이 무단으로 복사, 전재하거나 변형할 수 없습니다.

CONTENTS

전시소개	04
경과 및 전시풍경	06
작가 및 작품소개	10



24



18

주민간의 교류 활성화를 위해 리모델링 조성된 **[주민교류공간 사이사이미술관]**을 거점으로 재능과 열정을 가진 주민예술가가 문화예술활동에 참여하고 성장할 수 있는 특별 전시



사이사이미술관

• 전시개요

- 전 시 명** 우리마을 주민작가 특별전 ‘사이시웃’
- 전시기간** 2022년 10월 3일 ~ 10월 20일
- 주최/주관** (재)충주중원문화재단
- 협 력** (사)사이길마을관리사회적협동조합
- 전시내용** 지현동 거주 주민작가를 대상으로 지현동의 풍경과 정취를 그린 전시 개최
- 전시장소** 주민교류공간 사이사이미술관 (충주시 지현동 1026번지)
- 참여작가** 주민작가 5인 (김선순, 김순동, 김인배, 이지현, 이현정)

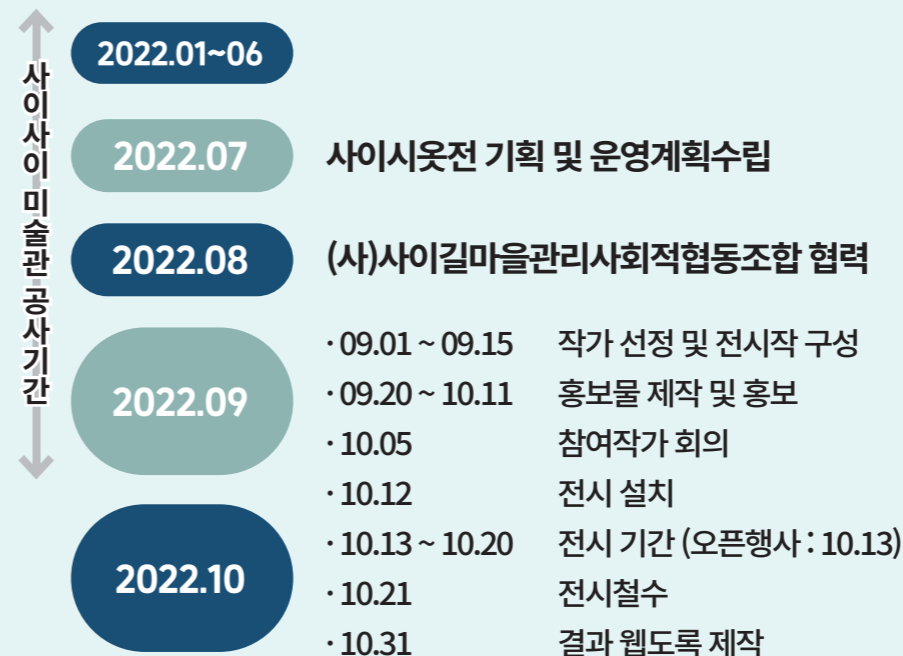
• 기획의도 및 기대효과

- 지역 주민들이 일상 속에서 쉽게 접할 수 있는 공간에서 구성원 상호 간 협력과 자발적 참여를 바탕으로 공동 이익과 사회적 가치를 창출
- 재능과 열정을 가진 주민작가에게 공공성이 높은 공간을 활용한 전시를 마련해 주어 경험과 기회를 제공하여 활동을 지원
- 주민작가의 활동이 지역 구성원 간에 바람직한 본보기가 되어 예술의 문턱을 낮추는 효과 기대
- 문화공간을 찾는 시민에게 미술 전시 향유 기회를 확대 제공

• 추진내역

- **출품구성**: 회화, 조형, 사진등 미술의 다양한 세부장르와 공예적 요소를 활용한 응용 장르까지 포괄적으로 수용하여 전시
- **전시 및 부대행사**
 - 전시기간 : 2022. 10. 13.(목)~10. 20.(목) (설치: 10. 12. / 철수: 10. 21.)
 - 관람시간 : 11:00~18:00
 - 오픈식 개최 : 2022. 10. 13.(목) 16:00 ~ 17:00
- (사)사이길마을관리사회적협동조합 협력사항
 - 주민작가 관련 데이터 제공 및 의견 조율
 - 전시공간 사용 협조(무상대여)

• 진행절차 및 일정





큰 거실 창을 통해
아름답게 햇살이
들어오는

작고 소박한 공간이 주민들을 만날
준비를 하고 있었습니다.

“
주민들이 어떻게 교류하면
좋을까?
”

재단에서는 문화와 예술로 교류하는 주민을 돕고
독려하고자 이번 전시를 기획하게 되었습니다.



주민작가

2022.09

회의



작은 공간인 탓에 개별적인 공간을 나누는
일이 어려울거 라는 우려와는 달리 일사천리로
의견이 조율된 회의였습니다.



주민작가 이야기

안녕하세요.
지현동에 살고 있는
주민작가 김선순입니다.

저는 서예작업을 하고 있습니다.
서예는 문자를 붓으로 나타내는 예술입니다. 저는 지현동 스트리트갤러리를 통해 길거리 전시에 참여하는
활동을 하고 있었는데 이렇게 사이사이미술관이 생기게 되고 많은 도움을 받아 (정식으로) 전시를 하게
되어 매우 기쁘게 생각하고 있습니다. 앞으로 저 뿐만 아니라 더 많은 주민과 시민들이 이 공간을 활용하게
되었으면 좋겠습니다.



체험이벤트 [충주역사인물과 만나는 팝아트 체험]

충주의 위인 4인의 인물화를 팝아트 기법으로 쉽게 그릴 수 있도록 한 컬러링페이퍼체험



잘 몰랐던 역사지식도 얻어가는 프로그램으로 기획



2022.10.13

오픈

2022.10.20

종료

2022 재단기획전시 **[우리마을 주민작가 특별전-사이시옷]**은

2022년 10월 13일 오픈하여 10월 20일 까지 약 240여명이 다녀가셨습니다.

지현동 주민 외에도 평소 작은 문화공간을 꿈꾸고 필요로 했던 충주시민들의 목마름을 적셔 줄 단비 같았던 이번 전시를 시작으로 사이시옷미술관이 지역문화융성과 주민문화교류의 본보기가 되어가길 바랍니다.

주민작가 이야기

안녕하세요.

저는 지현동에서 작은 카페를 운영하고 있는 김인배라고 합니다.

이번 전시에 참여하게 된 계기는 평소 취미로 그려왔던 그림들로 생애 처음으로 전시회에 참여해 보고 싶어서 예요. 저는 수채화 15점과 유화 1점을 선보이게 되었는데, 저에게는 모든 작품이 다 소중한데요. 자작나무숲을 그림 '그렇게 서 있다.'와 고택과 능소화를 소재로 한 '돌담의 시선'은 특히 더 애정 깊은 작품입니다. 그런 저만의 작품을 남들의 시선 앞에 둔다는 것이 미술전공자가 아닌 취미생으로 발표를 하는것에 쑥스럽기도 하지만 설레고 행복합니다. 앞으로도 지현동 주민으로서 지현동의 정겨운 풍경들을 그려보고 싶은 꿈이 있어요.

주민작가

김선순

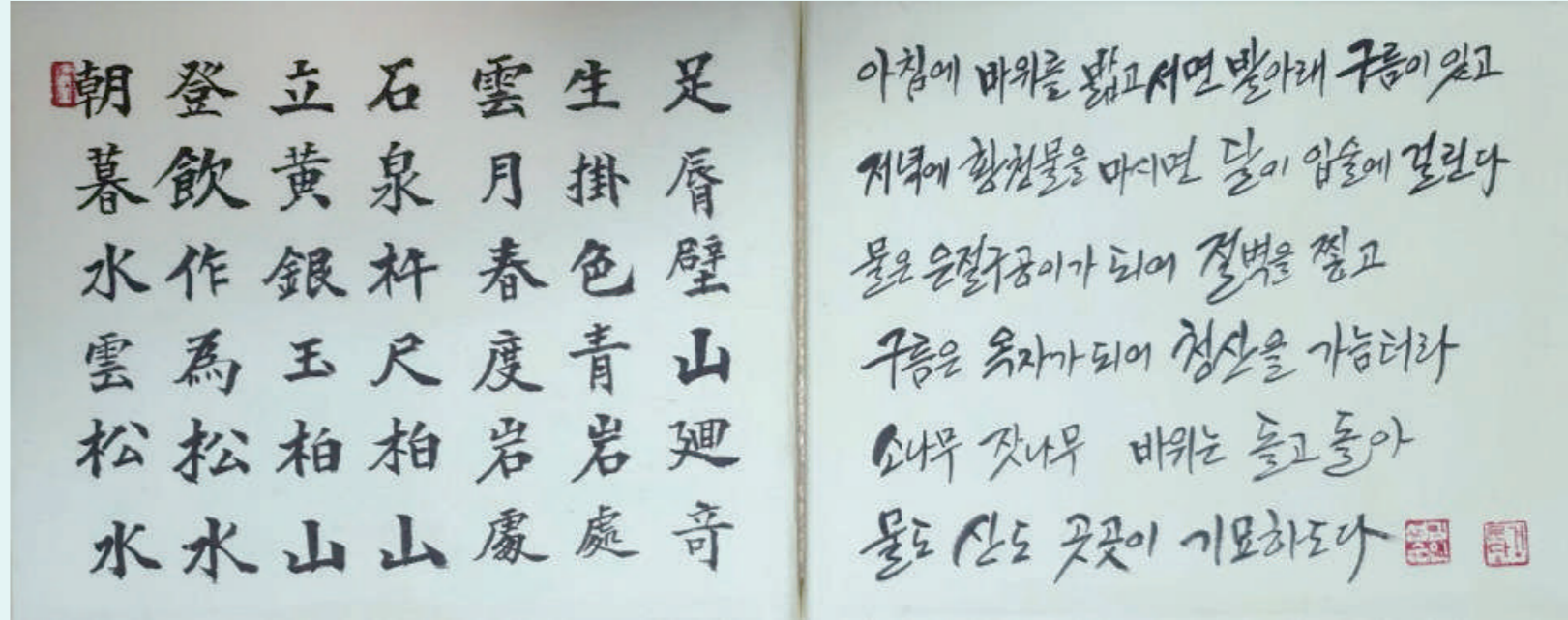


Seon-soon, Kim

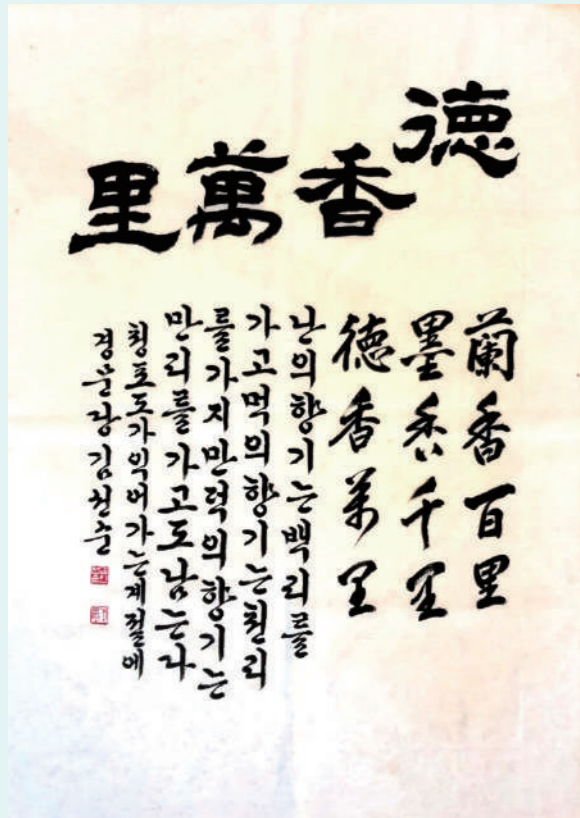
붓결로 나타내는 올곧은 나의 마음

- 대한민국 서도대전 초대작가
- 충북서예대전 초대작가
- 김삿갓 전국회화대회 초대작가
- 김생 전국회화대회 초대작가
- 김생 서예대전 초대작가
- 3.1운동과임시정부수립100주년기념예술인333명특별초대전
- 한국미술관개관6주년기념4단체초대작가초청전
- 한국대표단체초대작가초청전
- 전국공모대전초대작가초청전
- 대한민국 서화예술대전 노암 대상 수상
- 대한민국문인화대전특선.입선
- 충청북도미술대전문인화부문특선.입선

현) 지현동 주민센터 서예강사

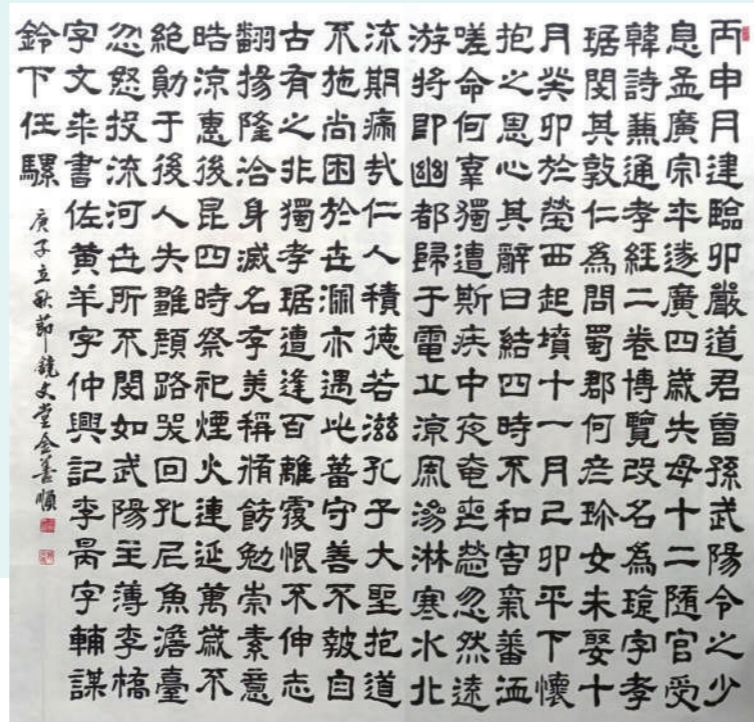


김병연 선생 시
27x22cm, 한지 먹, 2022



덕향만리(德香萬里)
46x66cm, 화선지 먹, 2022

맹선잔비완임(孟璇殘碑完臨)
150x140cm, 화선지 먹, 2020



목단
70x140cm, 화선지 한국화물감 먹, 2022

버드나무와 닭
44x66cm, 화선지 한국화물감 먹, 2022

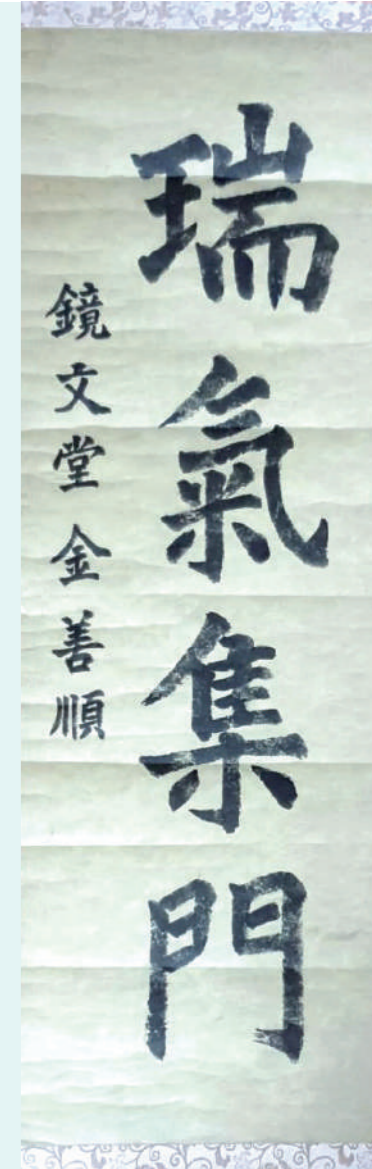


목매
70x140cm, 화선지 먹, 2019



법정스님 글
45x61cm, 한지 먹 락스, 2022

상락(常樂)
32x41cm, 한지 텍스타일물감, 2022



서기집문(瑞氣集門)
30x92cm, 한지 먹, 2020

주민작가

김순동



Soon-dong, Kim

붓 대신 바늘로 그림을 그린다

퀼트는 블록 하나를 완성하기 위해서 밑그림을 그리고 배색을 위해 원단을 이리저리 맞추어 보고 재단을 해서 한땀 한땀 기우다보면 스토리가 있는 블록이 완성되어 성취감을 누리며 시간 가는줄 모르는 매력이 있습니다.

노인복지관 서예강사
충주 행복교육지구 마을교사



티팟
39×28cm, 퀼트, 2020



아틱 포트(아틱 기법)
52×52cm, 퀼트, 2020



크리스마스 볼티미어
105×105cm, 퀼트, 2021

아미쉬 빌리지
68×68cm, 퀼트, 2019



선보넛수

75×57cm, 퀼트, 2018



빈티지티팟

34×34cm, 퀼트, 2020



수스토리

135×105cm, 퀼트, 2018

수채화

주민작가

김인배



In-bae, Kim

계절따라 물드는 시선

충북미술대전 입선 6회
전국공무원미술대전 입선 1회

전)세종시 보건소 보건행정과장
현)카페 수채화 운영



감의 속살
46x53cm, 수채화, 2018

꽃잎은
117x91cm, 수채화, 2015



겨울향기
53x46cm, 수채화, 2022



동백의 꿈
46x53cm, 유화, 2015

찾집의 여유
80x100cm, 수채화, 2022



그대 향해 가는 길
73x60cm, 수채화, 2022



가을속으로
46x53cm, 수채화, 2021

그렇게 서 있다
117x91cm, 수채화, 2016



그리움
80x100cm, 수채화, 2014



휴식
53x46cm, 수채화, 2022

매화의 연가
46x53cm, 수채화, 2018

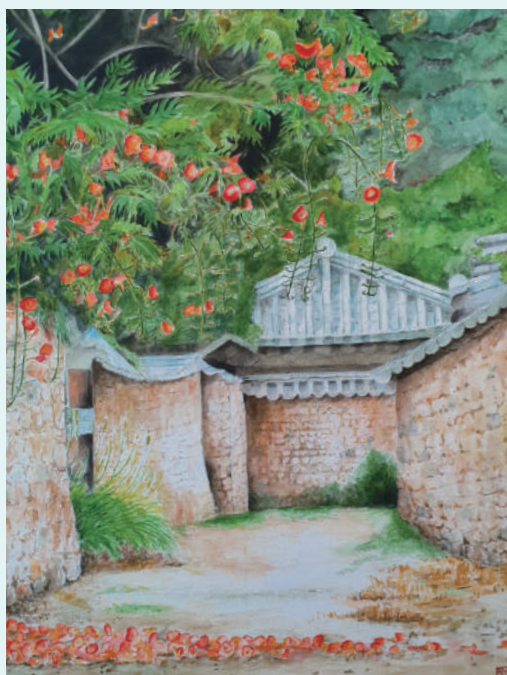
지현천의 여름
60x73cm, 수채화, 2019



뜨거운 사랑
46x53cm, 수채화, 2018



바람 한 잎
46x53cm, 수채화, 2019



돌담의 시선
60x73cm, 수채화, 2022



봄의 안부
46x53cm, 수채화, 2011



주민작가
이지현



Ji-hyun, Lee

우리의 지금을 일러스트화 시키다

반복적인 사회생활 속 반복적이지 않은 우리의 일상.
지금 단 한순간, 간직하고 싶은 모습을 일러스트에 담아 간직한다.



Jajin
545x788mm, 일러스트, 2022



Matilda
545x788mm, 일러스트, 2022



Cho Gilhyung
545x788mm, 일러스트, 2022



Suhyun
545x788mm, 일러스트, 2022



Soobin
545x788mm, 일러스트, 2022

주민작가

이현정



Hyeon-jeong, Lee

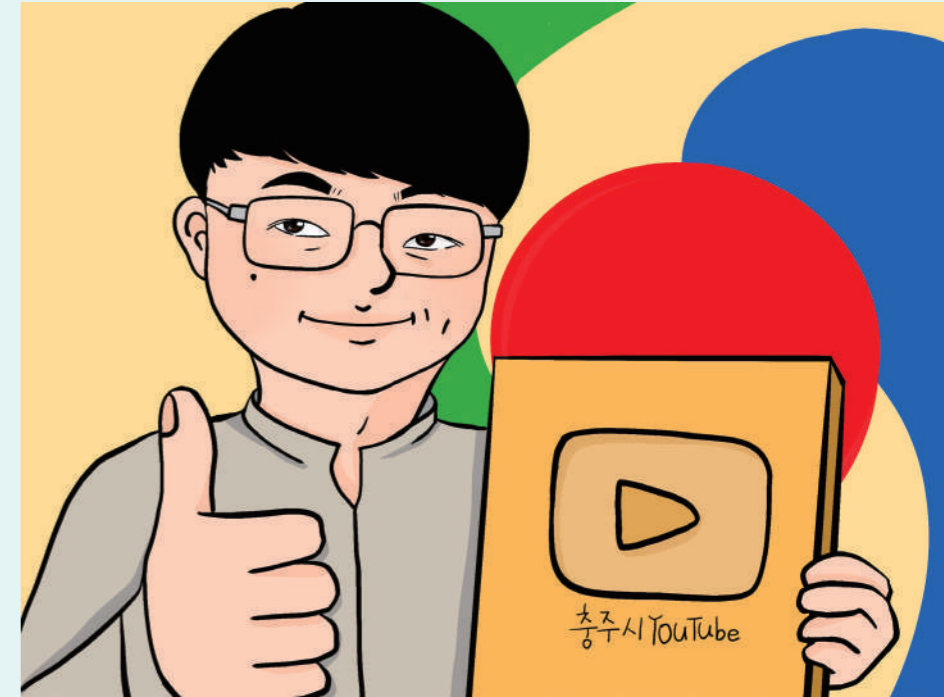
그림에 일상과 마음을 담다

사람마다 다르게 꿈꾸는 삶.
내가 진정 원하는 삶은 무엇인가?
다양한 사람들의 표정 속 숨겨져 있는 이야기를 일러스트로 담아갑니다.



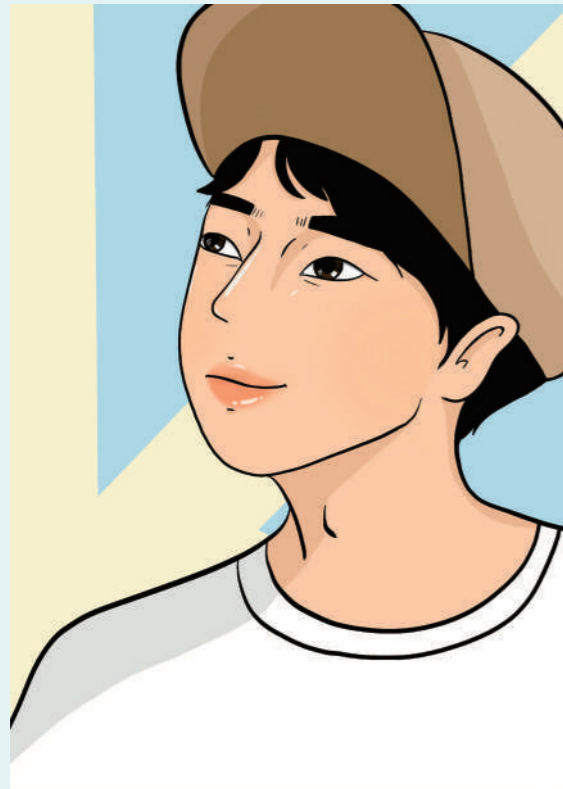
휴식

545x788mm, 일러스트, 2022



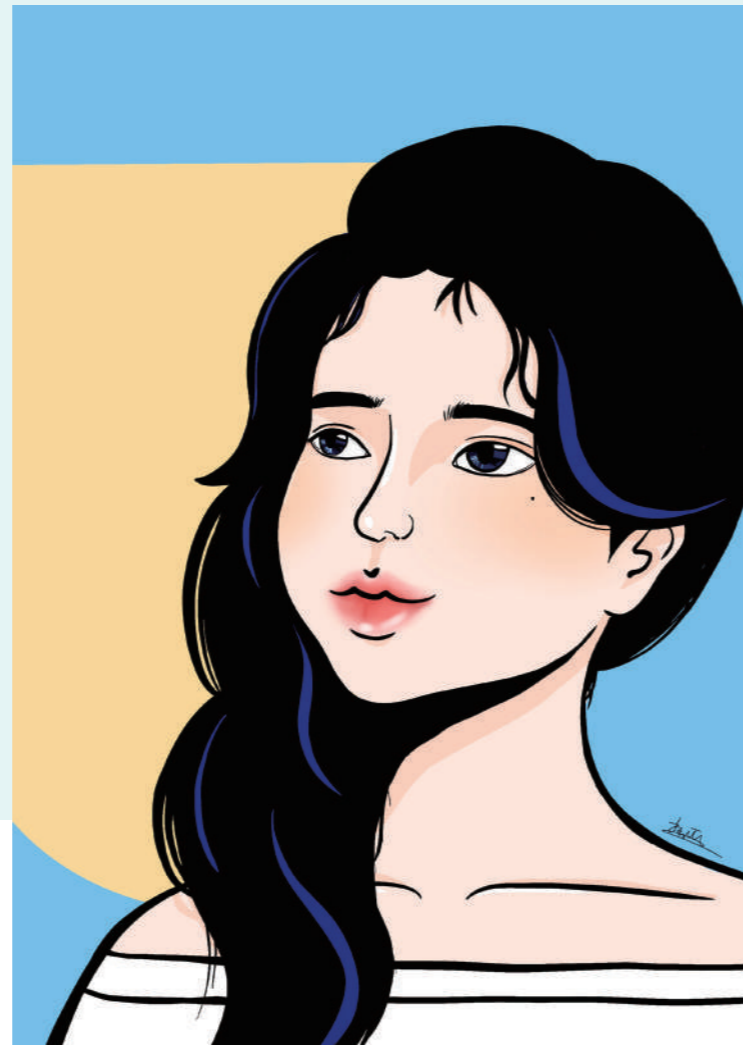
홍보맨

788x545mm, 일러스트, 2022



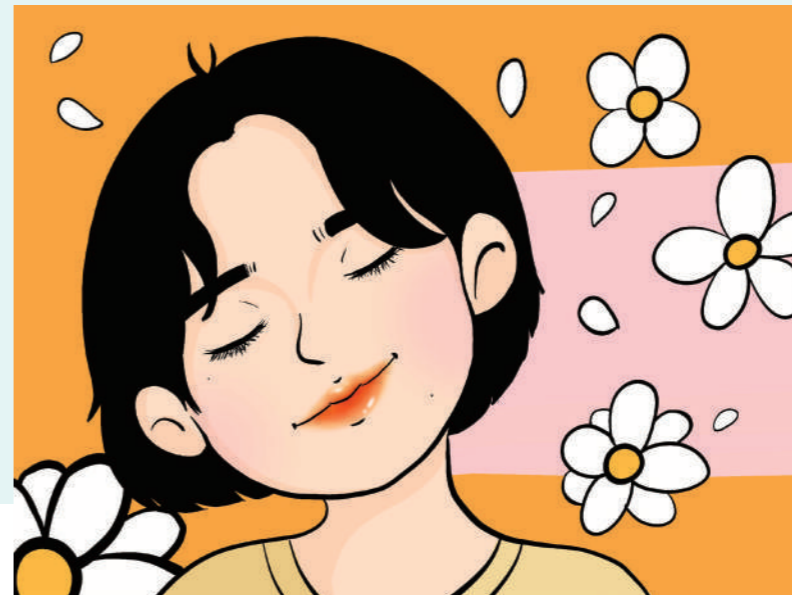
정리

545x788mm, 일러스트, 2022



행복

545x788mm, 일러스트, 2022



희망

788x545mm, 일러스트, 2022

사이 시웃

[사이시웃 특별전]은 지현동 주민간의 교류 활성화를 위해 리모델링 조성된 '주민교류공간 사이사이미술관'을 거점으로 재능과 열정을 가진 주민예술가가 문화예술활동에 참여하고 성장할 수 있는 기회를 열어주는 충주중원문화재단의 기획전시입니다.